

Le CPF

Communiquer & optimiser

mai 2016

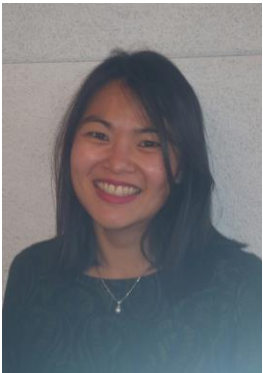
*my*connecting



Jean Pierre Willems, expert en droit social et formation



Thierry Delahaye, Président Directeur Général



Moui Huynh, Directrice Commerciale

1. Bien communiquer

2. Profiter des opportunités

3. Accompagner

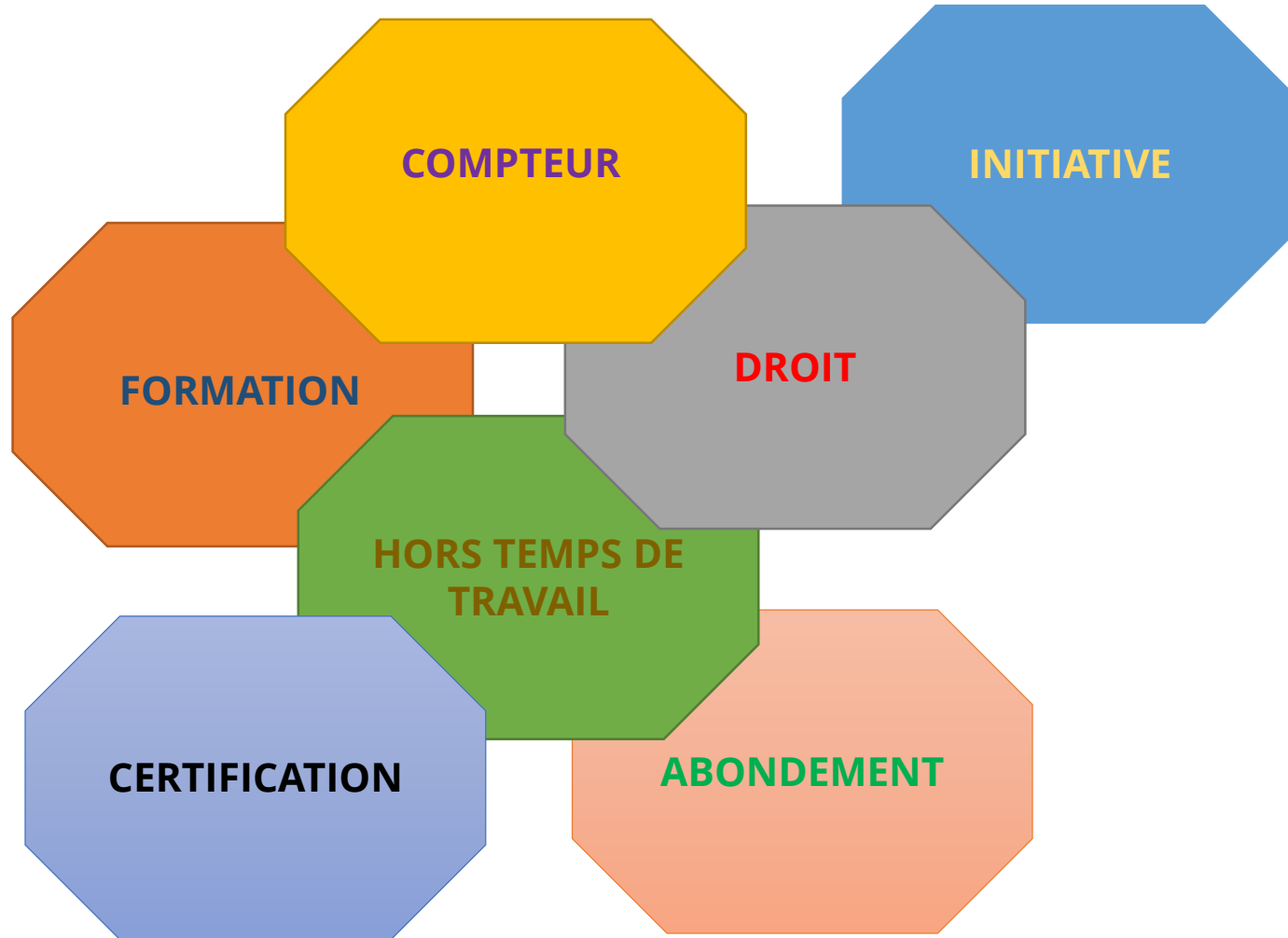
4. Les parcours experts : développer une double compétence

COMMUNIQUER SUR LE CPF

1. Quelques messages clés
2. Communiquer sur les opportunités plutôt que sur le dispositif
3. Communiquer ne suffit pas, il faut accompagner

Quelques messages clés

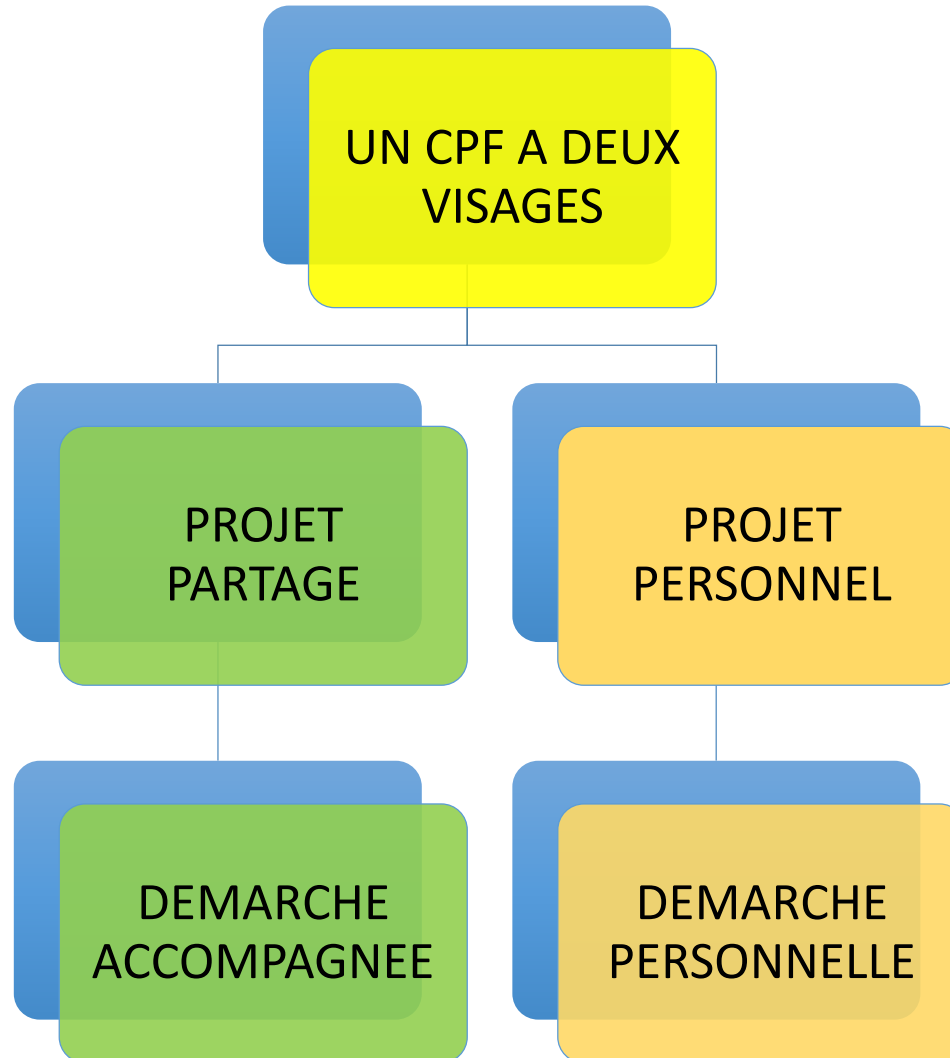
Quelques messages clés



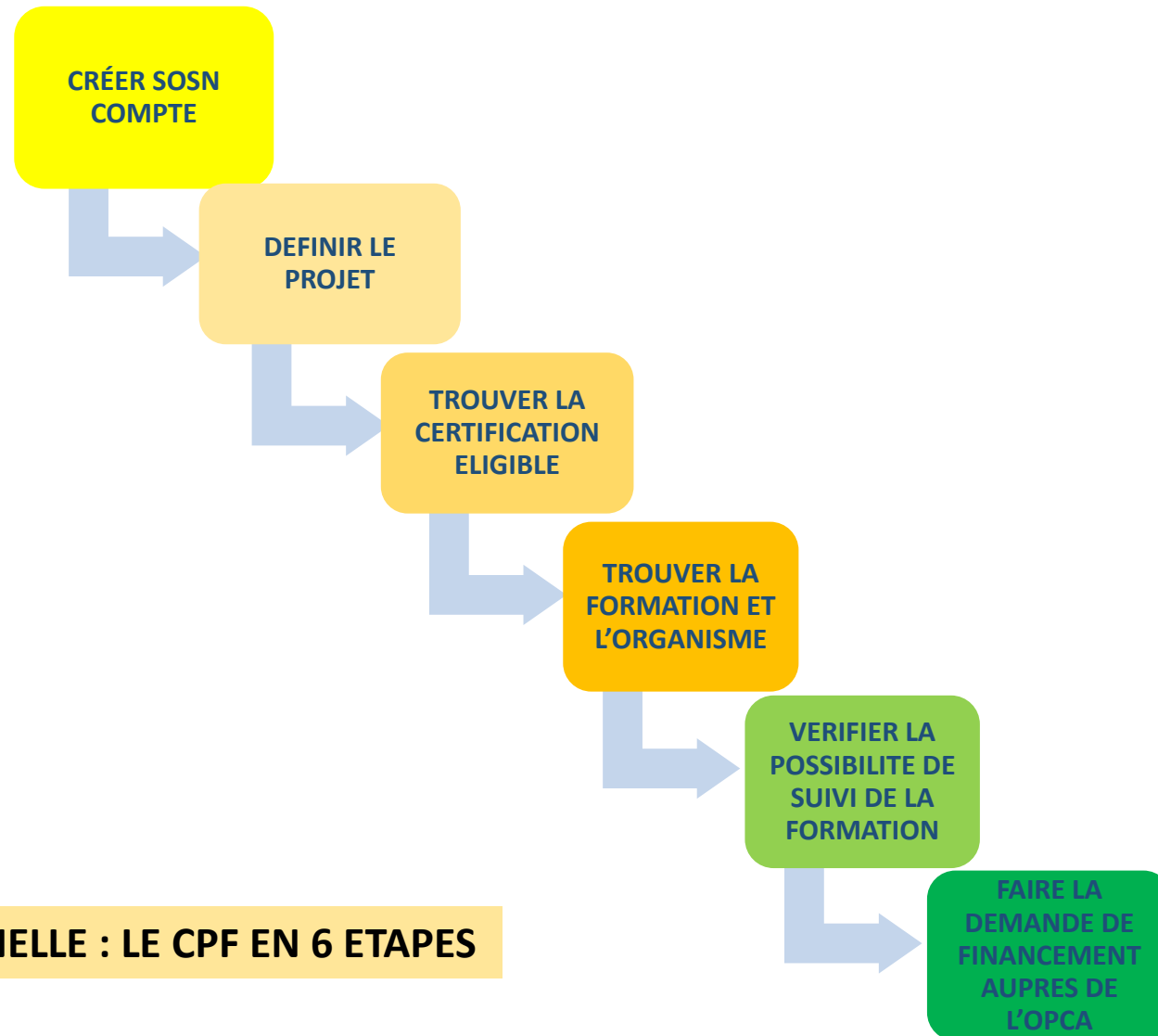
Quelques messages clés



Quelques messages clés



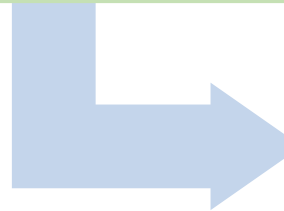
QUELQUES MESSAGES CLES



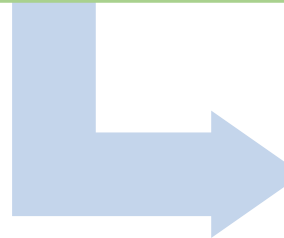
DEMARCHE PERSONNELLE : LE CPF EN 6 ETAPES

Quelques messages clés

**PRENDRE CONNAISSANCE
DES PROPOSITIONS DE
L'ENTREPRISE**



**SE METTRE D'ACCORD SUR
LE PROJET ET LES
MODALITES**



**SUIVRE LA FORMATION ET
ACCEDER A LA
CERTIFICATION**

PROJET PARTAGE : ACCES SIMPLIFIE



1. Bien communiquer
- 2. Profiter des opportunités**
3. Accompagner
4. Les parcours experts : développer une double compétence

Le champ des opportunités

CPF

POLITIQUE SOCIALE (PERFORMANCE SOCIALE)

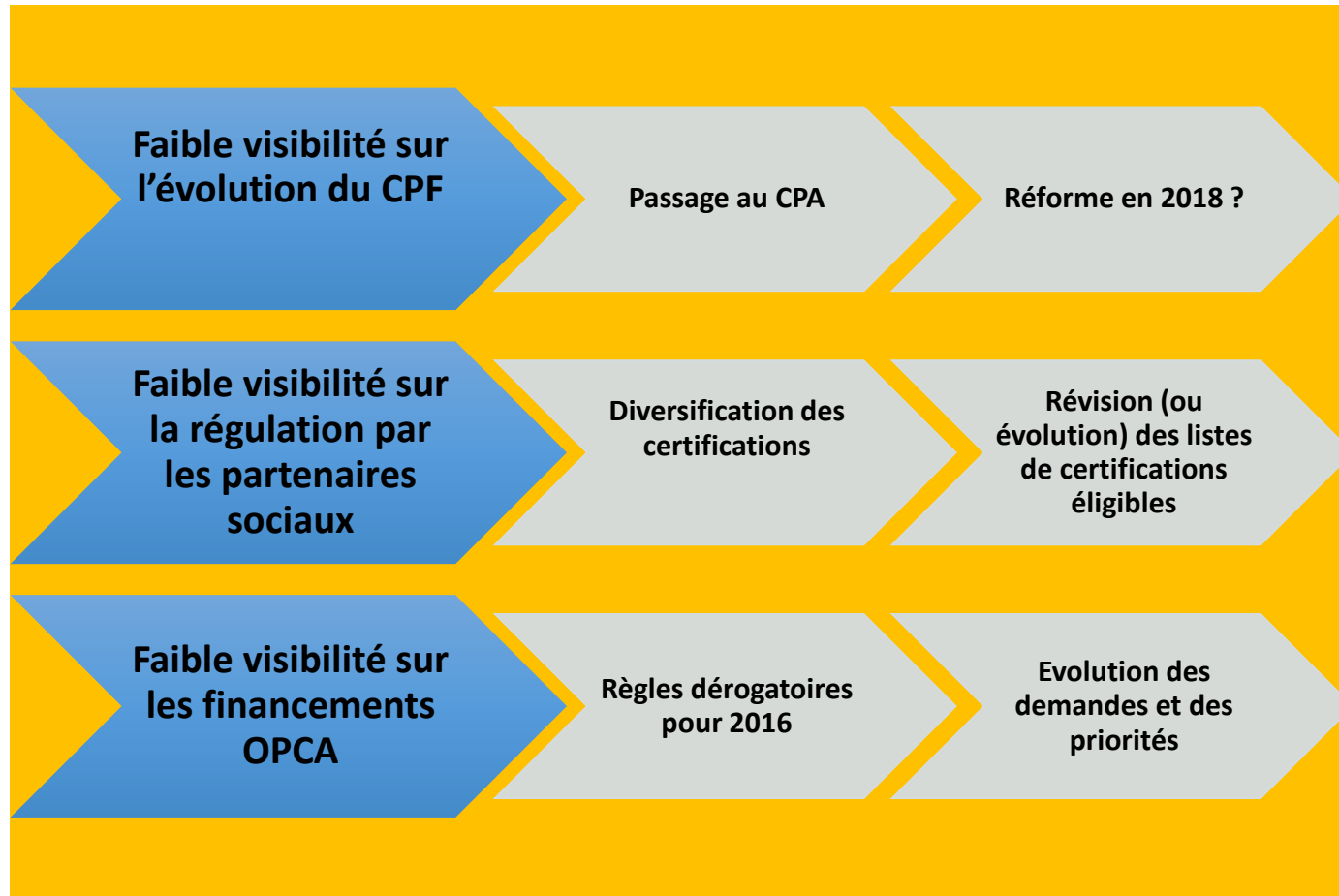
FORMATIONS UTILES (PERFORMANCE ECONOMIQUE ET SOCIALE)

PLAN

FORMATIONS INDISPENSABLES

FORMATIONS REGLEMENTAIRES

Prendre en compte l'environnement

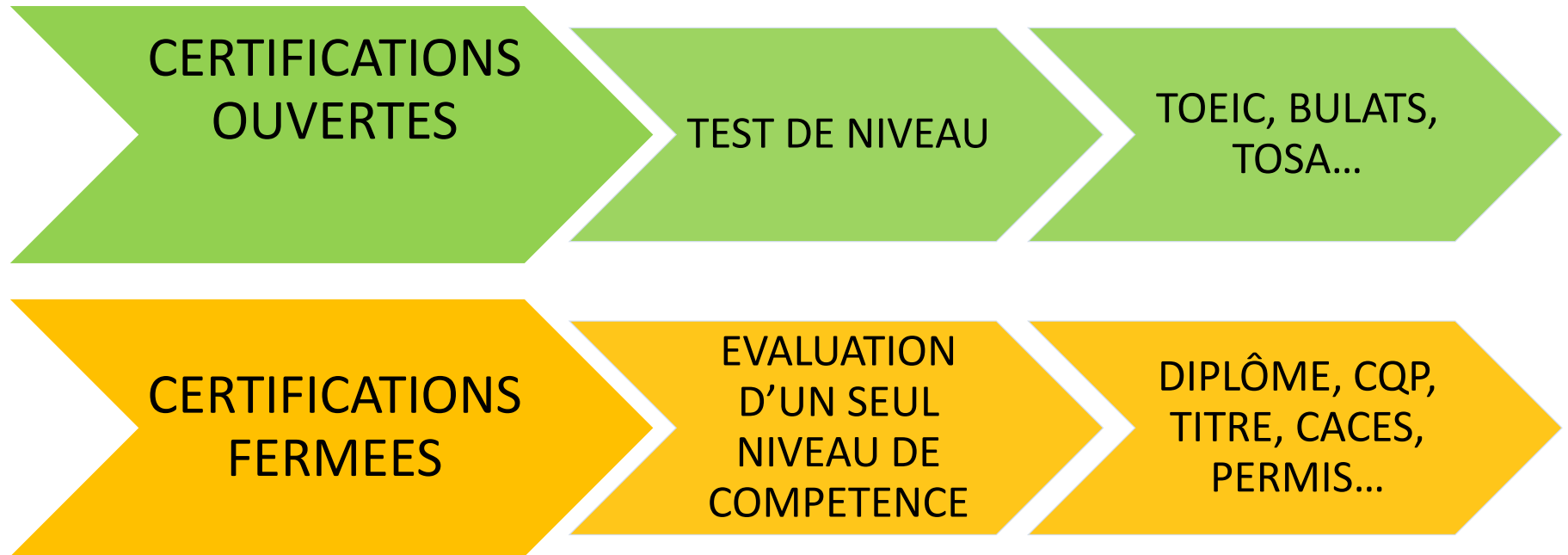


...en bénéficiant des opportunités 2016 et sans doute 2017

Quelles opportunités ?

- 1. BENEFICIER DE L'ELIGIBILITE DE CERTIFICATIONS OUVERTES**
- 2. TRANSFORMER DE L'INDIVIDUEL EN COLLECTIF**
- 3. METTRE A PROFIT LES CYCLES D'ACTIVITE**
- 4. FAIRE FINANCER UNE POLITIQUE SOCIALE**

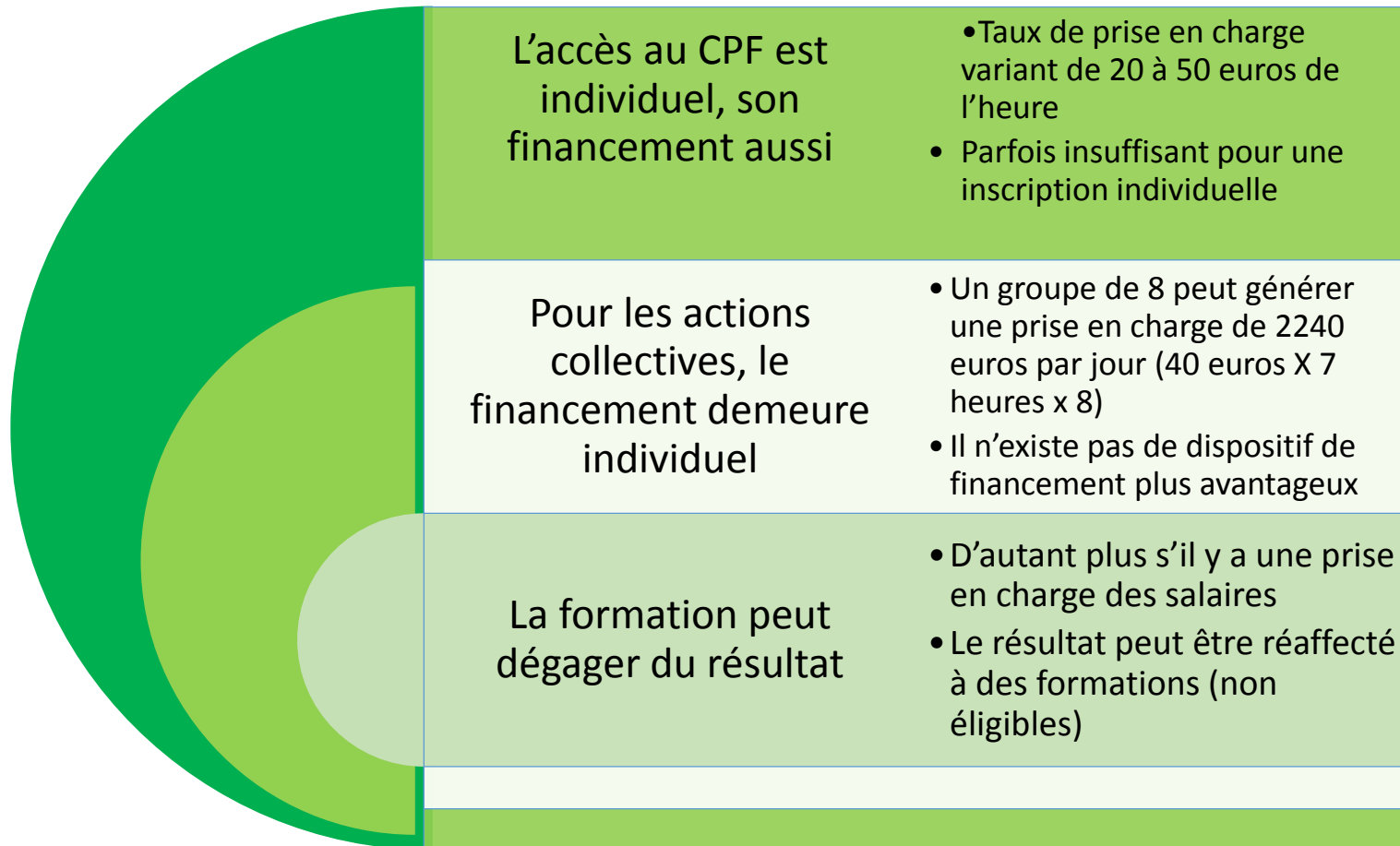
Bénéficiaire de l'éligibilité de certifications ouvertes



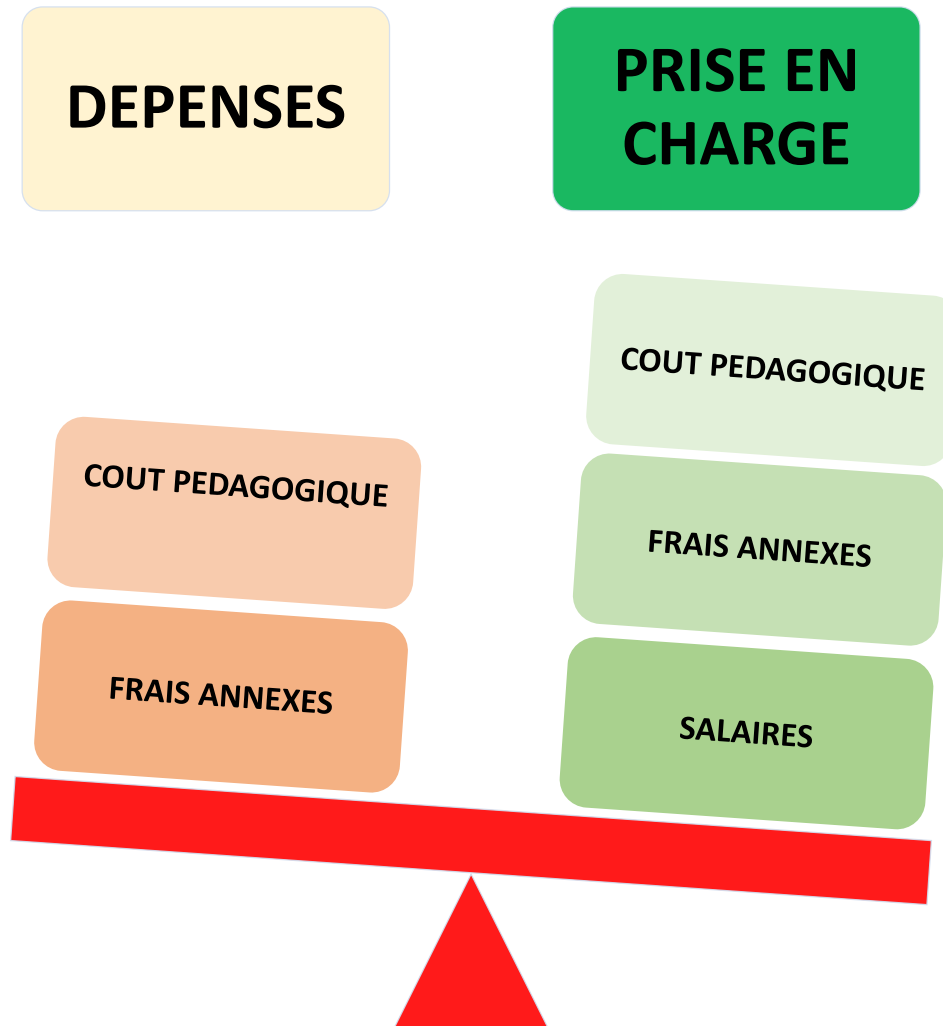
Opportunité des certifications ouvertes



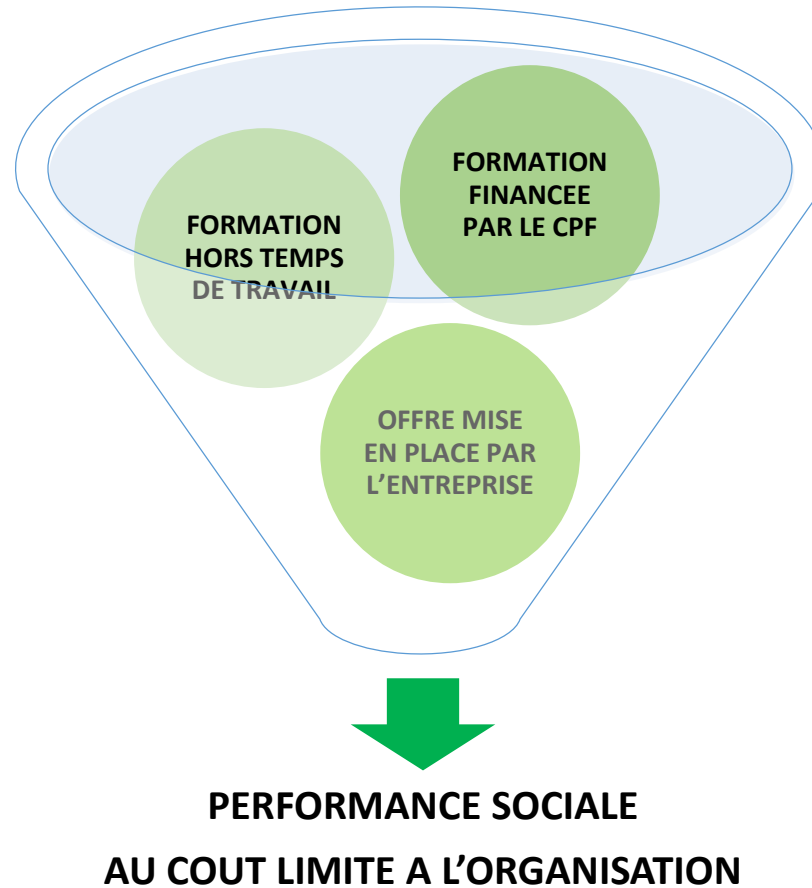
Transformer de l'individuel en collectif



Mettre a profit les cycles d'activité



Faire financer une politique sociale



Communiquer ne suffit pas...il faut
accompagner



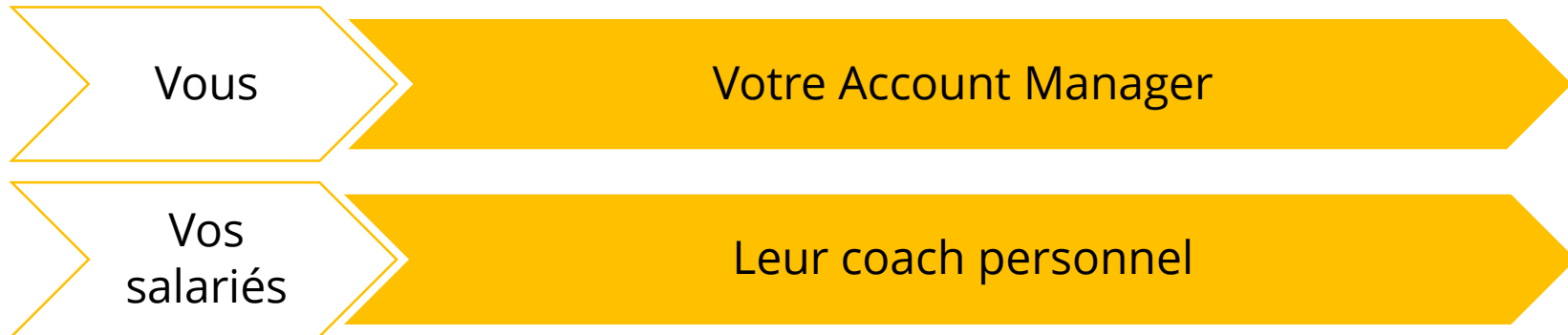
1. Bien communiquer
2. Profiter des opportunités
- 3. Accompagner pour réussir**
4. Les parcours experts : développer une double compétence

Notre conviction, notre proposition :

Notre conviction :

Sans un accompagnement humain qualitatif, le CPF se développera très lentement

Notre proposition, un double accompagnement :



Partager notre expertise :

- Conditions de déploiement
- Choix de la certification
- Optimisations

Construire un projet adapté à votre besoin :

- Quelles compétences
- Qui
- Comment
- Quand

Vous aider sur la communication :

- Vidéo
- Plaquette
- Organisation d'un évènement de présentation

Vous décharger de la gestion administrative et logistique :

- Création du dossier (devis, convention, programme)
- Organisation de la certification :
 - Réservation de la certification
 - Réalisation de la session
 - Envoi des résultats à l'apprenant

Déployer votre stratégie CPF

Accueillir :

- Lui expliquer le CPF (en ligne avec votre stratégie)
- Le rassurer

Evaluer & Conseiller :

- Evaluer son niveau
- Comprendre son contexte et son besoin
- Bâtir son parcours en mode projet en respectant l'enveloppe financière définie avec vous
- Choisir la certification la plus adaptée (en tenant compte des échanges avec vous)

Guider :

- Créer son espace (site « Mon Compte Personnel de Formation.gouv »)
- Constituer son dossier (devis, convention, programme, demande de prise en charge)

Accompagner dans la réussite de sa certification :

- Réserver & planifier
- Donner les clés de la réussite (expliquer, rassurer, former...)



1. Bien communiquer
2. Profiter des opportunités
3. Accompagner
4. **Les parcours experts : développer une double compétence**

Objectifs :

- Optimiser votre politique de développement des compétences => plus de valeur ajoutée
- Optimiser votre budget
- Booster la motivation de vos salariés

Quelques exemples :

- Technique de vente / langue & interculturel
- Digital / langue & interculturel
- Achat, négociation / langue & interculturel
- Droit / langue & interculturel
- PAO / langue & interculturel

Mais aussi :

- « votre projet » / langue & interculturel

Depuis 16 mois, seuls 80 000 salariés ont obtenu un financement (10 000 formations réalisées)

Dans la grande majorité des cas, l'entreprise a accompagné la démarche : aide à l'ouverture des compteurs, identification des formations, demande financière à l'OPCA et parfois abondement

Pour certaines formations (politique sociale), l'accompagnement peut être réalisé par le partenaire formation...

...ainsi que l'accompagnement de l'entreprise !

Notre prochaine web conférence :

« Innover en formation est-il nécessaire ? Non, c'est vital »
avec Sylvain Vacaresse
16 juin 2016 à 15h

Nous devons innover ou mourir ! Cette injonction semble se propager dans tous les secteurs d'activité depuis quelques années. E-learning, Serious Game, Digital learning, MOOC, adaptative learning... Simples effets de mode ou véritable dimension stratégique ? En quoi l'innovation rend-elle le service rendu plus efficace ? Et si nous faisons le point en ce qui concerne le secteur de la formation.

Sylvain Vacaresse



Après avoir enseigné l'économie et la gestion en formation initiale et en cabinet de formation professionnelle durant 7ans, Sylvain a occupé les fonctions de directeur de projets e-learning au sein D'HyperOffice, puis de U&I Learning durant 14 ans. Il a conduit plus de 200 projets e-learning pour des clients tels que Renault, EDF, Société Générale, Crédit du Nord, BNP, Schlumberger, la Commission Européenne, Total,... Il a toujours associé son activité de direction de projets avec des activités de formation auprès de ses clients ainsi qu'à l'université. Aujourd'hui Sylvain partage son activité entre l'enseignement de l'Ingénierie pédagogique à l'Université (Rennes 1, Rouen, Paris XIII) et la réalisation de missions de conseil, de conception et de formation au sein de son cabinet LearningSalad. Compte-tenu de son expérience, ses domaines d'intervention sont très larges : la définition d'une stratégie e-learning, la gestion de projet, la conception pédagogique et l'utilisation des principaux outils de réalisation.

En matière d'accompagnement des enseignants, formateurs ou de Responsables de Formation dans la conception de dispositifs de formation hybrides, Sylvain a mené de très nombreuses missions depuis 1999 auprès d'organisations de tous types tels que le Ministère de l'Education Nationale, La Commission Européenne, Mc Donald's, Manpower, le Ministère de l'Intérieur, EDF, SOMFY, RATP, Société Générale, CNP Assurances, MACSF, UBISOFT, Peugeot...